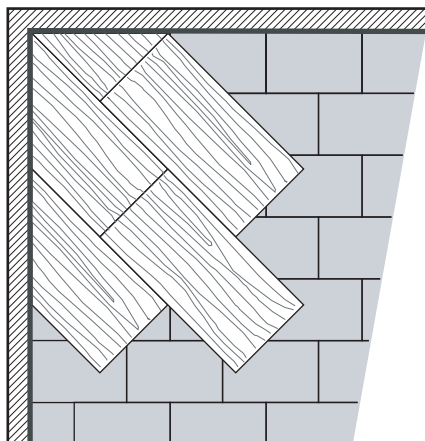
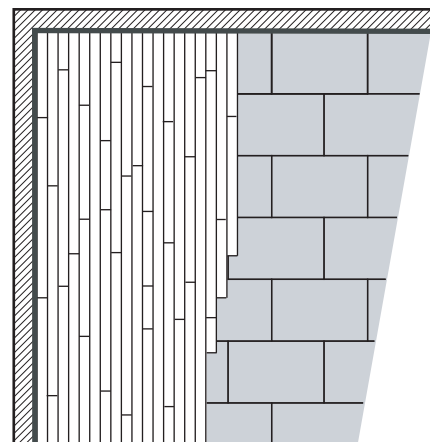


Goutte de colle dans le joint  
(La colle SonoDeck est recommandée)  
Utilisez un support mécanique sur le joint pour fixer le panneau (clous ou vis de 3/4 po)



Sous-couche supplémentaire



Installation de plancher en bois franc

\* Aux fins d'entreposage, assurez-vous d'étendre les panneaux SonoDeck par terre (ne pas placer à la verticale contre un mur ou tout autre objet)