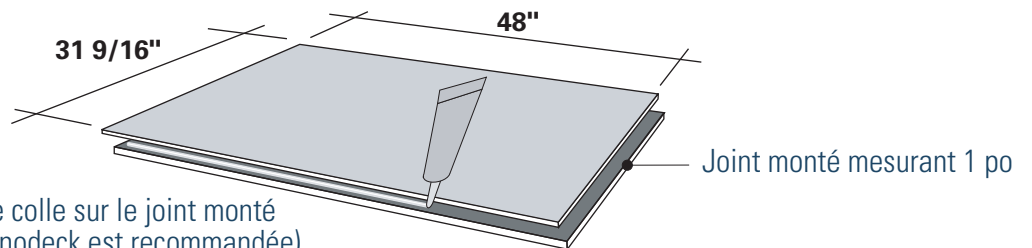
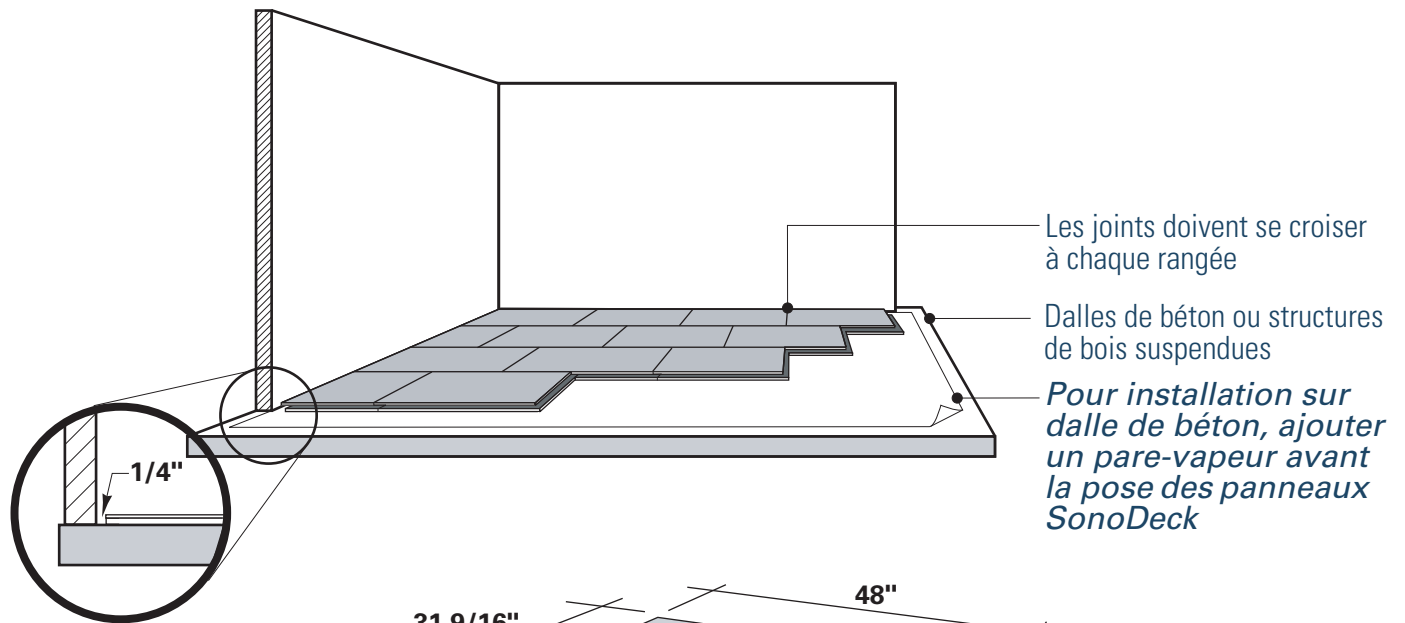
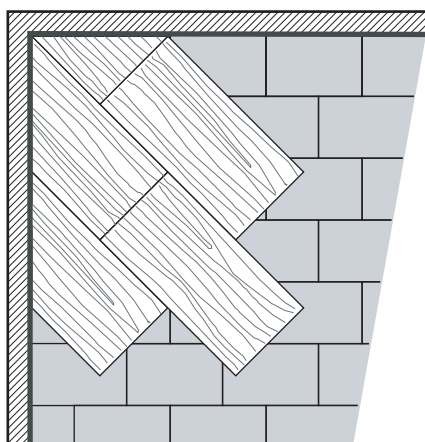


SonoDeck

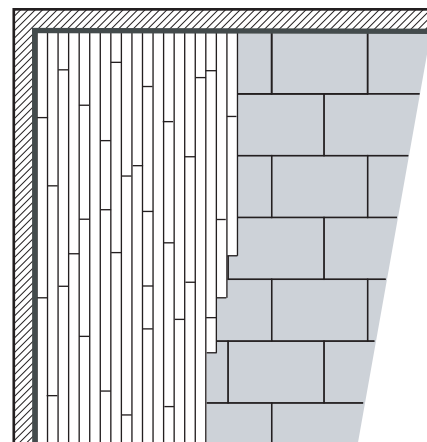
Guide d'installation



Goutte de colle sur le joint monté
(La colle Sonodeck est recommandée)
Utilisez un support mécanique sur le joint monté pour fixer le panneau
(clous ou vis de 3/4 po)



Sous-couche supplémentaire



Installation de plancher en bois franc

Aux fins d'entreposage, assurez-vous d'étendre les panneaux Sonodeck par terre (ne pas placer à la verticale contre un mur ou tout autre objet)